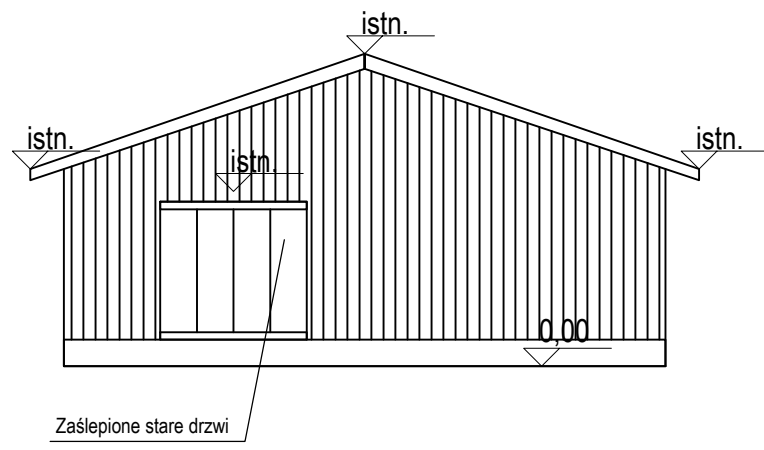
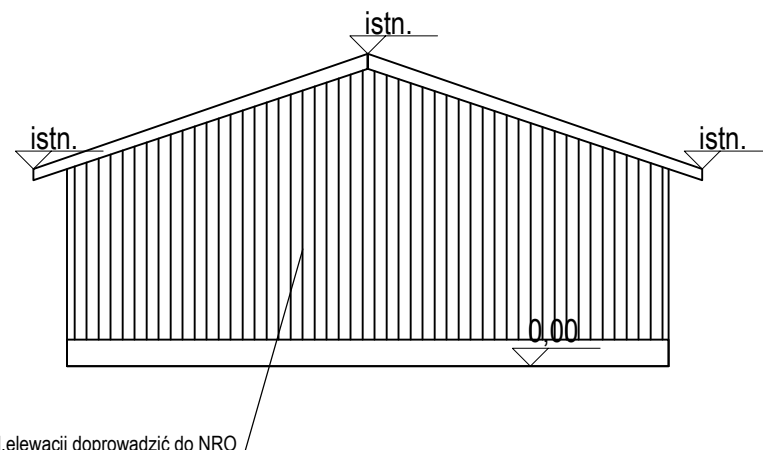


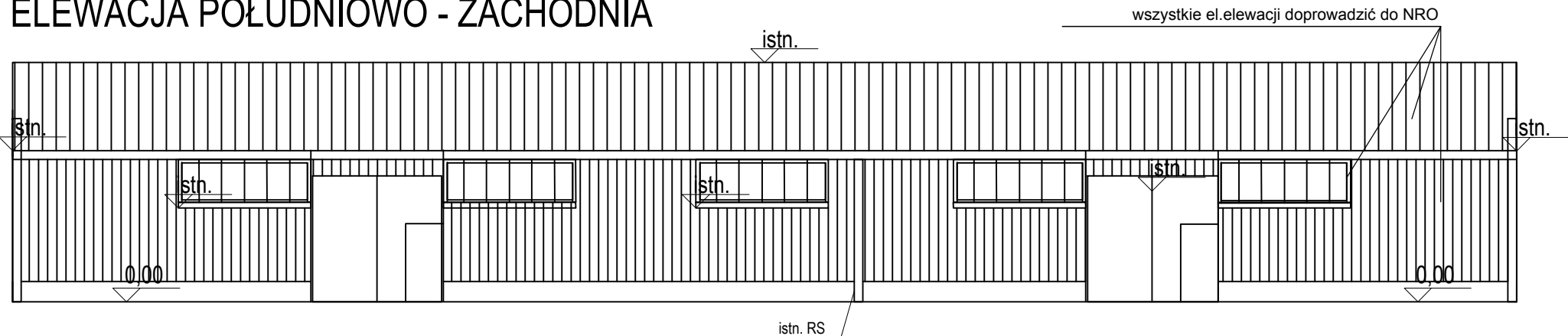
ELEWACJA
POŁUDNIOWO-WSCHODNIA



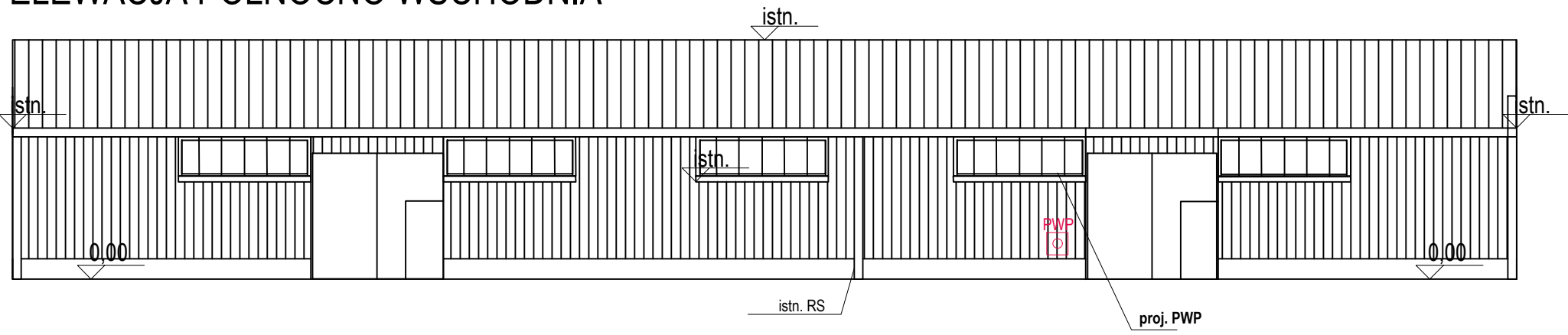
ELEWACJA
PÓŁNOCNO-ZACHODNIA



ELEWACJA POŁUDNIOWO - ZACHODNIA



ELEWACJA PÓŁNOCNO WSCHODNIA



NAZWA OBIEKTU BUDOWLANEGO:		
ROBOTY BUDOWLANE DOTYCZĄCE BUDYNKU MAGAZYNOWEGO - HALA CHŁODNIA		
ADRES INWESTYCJI:		
PORT HANDLOWY W KOŁOBRZEGU UL.PORTOWA 41		
INWESTOR:		
ZARZĄD PORTU MORSKIEGO KOŁOBRZEG SP. Z O.O. UL.PORTOWA 41, 78-100 KOŁOBRZEG		
BRANŻA ARCHITEKTURA:		
PROJEKTOWAŁ:	PODPIS:	
mgr inż. arch. Sylwia Kołowiecka upr. bud. nr 4/ZPOIA/2006 w specjalności architektonicznej		
SPRAWDZIŁ:	PODPIS:	
mgr inż. arch. Paulina Rychlicka upr. bud. nr 23/ZPOIA/2006 w specjalności architektonicznej		
FAZA:	SKALA:	DATA:
PW	1: 200	10.2022
NR RYS.:	TEMAT RYSUNKU:	
A-03	ELEWACJE	

PRAWA AUTORSKIE ZASTRZEŻONE.
PROJEKT TEN JEST CHRONIONY PRAWEM ZGODNIE Z USTAWĄ O PRAWIE
AUTORSKIM. KOPIOWANIE, POWIELANIE, ODSTĘPOWANIE I DOKONYWANIE
ZMIAN BEZ ZGODY AUTORA JEST ZABRONIONE I PODLEGA KARZE.